

LE GUIDE DE L'ORGANISATEUR RESPONSABLE

visit
MONACO
TOURISME RESPONSABLE



SOMMAIRE

INTRODUCTION	p. 4
1 • DE L'IMPORTANCE DE LA MESURE - LE BILAN CARBONE	p. 6
2 • CHOISISSEZ UN MODE DE TRANSPORT À FAIBLE ÉMISSION EN CO2 Les transferts de et vers l'aéroport de Nice Côte d'Azur Les déplacements intra-muros	p. 8
3 • VÉRIFIEZ L'ENGAGEMENT DU LIEU CHOISI POUR VOTRE ÉVÉNEMENT	p. 12
4 • PRIVILÉGIEZ DES HÉBERGEMENTS CERTIFIÉS	p. 14
5 • MISEZ SUR UNE RESTAURATION RESPONSABLE	p. 18
6 • INCLUSION ET ACCESSIBILITÉ	p. 20
7 • COMMUNICATION ET GOODIES	p. 22
8 • AUGMENTEZ L'IMPACT POSITIF DE VOTRE ÉVÉNEMENT	p. 24
9 • ANNEXES <ul style="list-style-type: none">♦ Les labels et certifications présents sur Monaco♦ La check list des "Actions pour un évènement responsable"♦ Les 5 raisons d'organiser son évènement à Monaco♦ Les 5 conseils pour limiter ses émissions	p. 26

LE GUIDE DE L'ORGANISATEUR RESPONSABLE

Destination de Tourisme Responsable, la Principauté de Monaco et les partenaires du secteur touristique s'engagent et agissent en faveur du Développement Durable depuis de nombreuses années.

Aujourd'hui, l'objectif d'atteindre la neutralité carbone en 2050 - fixé par S.A.S le Prince Albert II de Monaco - est l'affaire de tous. Ainsi, les résidents tout comme les entreprises privées, publiques mais également les visiteurs se doivent d'agir pour diminuer les impacts négatifs afin d'atteindre cet objectif ambitieux.

Le tourisme joue un rôle primordial dans le processus de diminution de l'empreinte carbone. En effet, ce secteur est souvent assimilé à un outil de développement économique peu vertueux.

Consciente de ces enjeux, la **Direction du Tourisme et des Congrès de Monaco** mène une politique R.S.E. et avec l'aide de ses partenaires, s'appuie sur un plan d'actions spécifique lié aux **Objectifs de Développement Durable**.

Le **Monaco Convention Bureau** accompagne l'industrie MICE et ses clients désireux de rentrer dans une démarche responsable.



Le secteur événementiel travaille par essence sur des projets éphémères. En effet, que ce soit un salon, un congrès, un concert ... ce type de manifestation demande une logistique importante, beaucoup de matériel et ce pour une durée très limitée.

Parce que l'impact de votre événement se réfléchit en amont, ce guide va vous permettre d'identifier les différents postes et entreprendre une démarche plus responsable.

QUELQUES CHIFFRES

D'après le niveau actuel d'ambition, les émissions de CO2 du tourisme liées aux transports devraient augmenter entre 2016 et 2030, ce qui représente une hausse de 25 %. Ces émissions de CO2 représenteront 5,3 % du total des émissions anthropiques en 2030 (contre 5 % en 2016).

Source : UNWTO

En moyenne, selon l'ADEME, une manifestation qui rassemble 1.000 personnes consomme :

- 100 kg de papier, soit 2 arbres, 30 000 litres d'eau,
- 200 KWh d'énergie, soit 3 ans d'éclairage avec une ampoule économique (15 w),
- 500 kg de déchets soit environ la production d'un français en un an.





Vous pouvez également utiliser la calculatrice carbone dédiée aux émissions liées au secteur événementiel mise en place par la Direction du Tourisme et des Congrès

LA DIRECTION DU TOURISME ET DES CONGRÈS DE MONACO LANCE SES CALCULETTES CARBONE

Le tourisme compte pour 8 % des émissions mondiales de gaz à effet de serre chaque année et d'après la dernière étude de l'Organisation Mondiale du Tourisme, celles-ci pourraient augmenter de 25% d'ici 2030 par rapport à 2016 si des solutions ne sont pas mises en place.

Consciente de ces enjeux, la Direction du Tourisme a décidé de signer la Déclaration de Glasgow en fin d'année 2022, déclaration qui l'engage à mettre en place des actions pour décarboner la Destination.

Avec le soutien de la Mission pour la Transition Energétique, la Direction du tourisme a donc mis en place **deux outils pédagogiques pour calculer l'impact des voyages et des événements organisés en Principauté.**

Les deux calculatrices sont mises à disposition sur les sites www.visitmonaco.com et www.monaconventionbureau.com pour **permettre aux visiteurs et aux organisateurs d'événements d'avoir en quelques minutes, une estimation de leur impact carbone.** *

Mises en place par la société monégasque NetO, l'utilisation des calculatrices se veut facile et ludique. De nombreux conseils sont fournis tout au long du questionnaire mais aussi à la fin, lors de l'estimation de l'impact, puisque des solutions alternatives spécifiques à la Destination Monaco sont également proposées.

*les calculatrices carbone en ligne sont des outils pédagogiques qui permettent d'estimer l'impact carbone. Elles n'ont pas pour vocation de remplacer un bilan carbone réalisé par un professionnel.

NB : Le Monaco Convention Bureau a également signé la "charte éthique et responsable" de Linkeus ainsi que l'initiative de "Net-Zero Events".

- 1 -

DE L'IMPORTANCE DE LA MESURE LE BILAN CARBONE



Le bilan carbone se mesure, il existe des calculatrices spécifiques.

Le bilan carbone d'un événement est un outil permettant de mesurer l'empreinte carbone associée à celui-ci, c'est-à-dire les quantités de gaz à effet de serre (GES) émises. Il revêt une grande importance car les émissions de GES ont un impact sur le changement climatique et peuvent contribuer au réchauffement de la planète.

Réaliser un bilan carbone vous permet d'identifier les postes les plus émetteurs de votre événement et ainsi envisager des pistes d'amélioration pour limiter votre impact.

Plusieurs cabinets d'études se sont créés en Principauté ces dernières années et sont capables de réaliser votre bilan carbone : Vous trouverez la liste [ici](#)



©Shutterstock

- 2 -

CHOISISSEZ UN MODE DE TRANSPORT À FAIBLE ÉMISSION EN CO2



Le poste transport peut devenir très lourd dans le bilan carbone d'un événement en fonction du lieu choisi

Selon le lieu choisi pour votre événement, le transport peut rapidement devenir le poste le plus important de votre bilan carbone. Toutefois, des solutions existent pour diminuer l'impact "transport".

Il est conseillé de privilégier le train si le point de départ se situe à moins de 4 heures de Monaco.

Pour des distances plus importantes et si l'avion est le mode de transport choisi, essayez d'éviter les vols avec escale. Aujourd'hui, de plus en plus de compagnies aériennes entrent dans une démarche responsable en utilisant des carburants d'aviation durable (SAF). Il est donc intéressant de les comparer en amont de la réservation.

Selon l'ADEME, un voyage en TGV de 1000km peut émettre jusqu'à 100 fois moins de CO₂ que le même trajet en avion.

Des solutions "bas carbone" peuvent être trouvées en affrétant et en privatisant un train spécial. En effet, la SNCF propose aux organisateurs d'événements, au travers de son service "Events", de privatiser une ou plusieurs voitures, voire un train entier pour acheminer les participants jusqu'à la gare de Monaco sans escale entre le point de départ souhaité et l'arrivée en Principauté, ce qui permet de gagner un temps considérable tout en assurant la privatisation effective du train.

DÉPLACEMENT ÉCO-RESPONSABLE VERS UN SALON PROFESSIONNEL : LUXE PACK 2023 TRACE LA VOIE (FERRÉE) ENTRE PARIS ET MONACO

Les organisateurs du salon ont proposé à leurs congressistes de monter à bord d'un train privatisé de Paris à Monaco pour un trajet direct d'environ 6h30, le lundi 2 octobre 2023 au matin.

La prestation incluait petit déjeuner et déjeuner écoresponsable mais aussi des animations à bord (massages, dégustations, présentations ...) pour et par des professionnels du packaging de luxe.

Pour en savoir plus : <https://www.gouv.mc/A-la-Une-du-Portail/Deplacement-eco-responsable-vers-un-salon-professionnel-Luxe-Pack-2023-trace-la-voie-ferree-entre-Paris-et-Monaco>

IMPORTANT : Sensibilisez vos participants et prenez soin de leur communiquer toutes les solutions de mobilité douce qui sont à leur disposition.



TIPS

N'hésitez pas à utiliser notre calculette carbone. Cet outil vous permettra de calculer les émissions des différentes solutions de transport envisagées.



Les transferts de et vers l'aéroport de Nice Côte d'Azur

Si des transferts sont à effectuer depuis l'aéroport de Nice, nous vous conseillons de privilégier :

Le Bus Nice AirportXpress

La ligne de bus Zou ! Express 80 relie l'aéroport de Nice à Monaco par l'autoroute en 30 minutes, le trajet est direct, sans correspondance. Le bus dessert un total de 9 arrêts dans la Principauté (Villa Paloma, Belgique, Place d'Armes, Princesse Antoinette, Monte-Carlo, les Spélugues, Grimaldi Forum Monaco, Sporting, Place des Moulins). www.niceairportxpress.com.

Emission de CO2 pour ce trajet en moyenne : 1,96 Kg par passager (calcul effectué avec la calculette Visit Monaco).

Dans le cas où le bus ne répondrait pas à vos besoins, vous avez toujours la possibilité d'utiliser des taxis et véhicules de grande remise qui développent leur flotte électrique ou hybride.

Le Train

L'Aéroport International Nice Côte d'Azur offre une connexion directe avec la gare de Nice Saint-Augustin grâce aux lignes 2 et 3 du tramway assurant une liaison gratuite entre le Terminal 2, le Terminal 1 et la station de Tramway "Grand-Aréas" située sous la gare.

Une voie dédiée aux piétons permet de rejoindre la gare en 7 minutes depuis le Terminal 1.

Le train permet de rallier Monaco en 30 minutes avec 40 trains par jour.

Informations pour venir à Monaco : en avion (depuis l'aéroport de Nice) et en train.

Les déplacements intra-muros

A Monaco, la mobilité douce est au cœur des préoccupations et de nombreux efforts sont entrepris pour atteindre les objectifs fixés par S.A.S. le Prince Albert II de Monaco à savoir notamment, la neutralité carbone d'ici 2050.

Plusieurs solutions de mobilité douce et d'intermodalité ont été développées pour faciliter les déplacements en Principauté.

La Principauté a une superficie de 2 km². La distance entre le Centre de Congrès et votre hôtel est ainsi très courte et tout à fait réalisable à pied. De plus et afin de favoriser la marche, Monaco dispose de :

- 80 ascenseurs publics
- 37 escalators
- 8 travelators (tapis roulant)

Pour les adeptes du vélos, MonaBike est le système de location de vélos électriques. Pas moins de 390 vélos avec assistance électrique sont répartis sur le territoire monégasque permettant à tout un chacun de bénéficier d'une expérience unique. Disposant d'une autonomie de 60 kilomètres, ils peuvent être rechargés dans l'une des 42 stations de la Principauté.



Les bus hybrides

La CAM (Compagnie des Autobus de Monaco) propose des transports efficaces en respectant l'environnement. Les autobus roulent au Diester B30, un biocarburant dont l'usage est généralisé depuis 1998, permettant une réduction d'émissions fossiles allant jusqu'à 50% suivant la génération d'autobus. 22 bus hybrides ont été déployés et la flotte s'est enrichie de 10 bus électriques en 2022. Ces derniers permettent de réduire de 95% les émissions par rapport à un véhicule diesel classique.

Exemple ludique et écologique : le bateau bus permettant de traverser le port et relier Monaco-Ville et le Casino est électrique et fonctionne à l'énergie solaire.

Les autocars

Des autocars de tourisme ou des minibus peuvent être réservés auprès de compagnies de transport. Nous vous conseillons de vérifier auprès d'eux leur engagement (conduite éco-responsable, véhicules disposant des dernières normes relatives aux émissions de CO2...)

Les taxis électriques de Monaco

Une flotte de taxis constituée de 25 véhicules électriques a été mise en place. Ces véhicules 100 % électriques permettent des courses à Monaco et dans les communes voisines de Beaulieu à Menton. Pour réserver : 00 377 93 15 01 01



LES APPLIS POUR JOUER AVEC L'INTERMODALITÉ**

Lancée en 2021, Monapass est une application tout-en-un. Elle offre la possibilité aux usagers intra-muros, touristes et pendulaires de concentrer tous les pass mobilité (bus, vélos électriques Monabike, stationnement sur la voie publique) sur leur téléphone.

Citymapper est une application mobile gratuite qui guide en temps-réel l'utilisateur dans ses déplacements. Les propositions d'itinéraires combinent marche à pied, vélos électriques en libre-service, bus, bateau-bus, train, voiture partagée. Elle indique également la disponibilité en temps-réel des parkings publics de Monaco.

La brochure Monaco Malin présente toutes les facilités qu'offre la Principauté pour se déplacer. Le fascicule intègre par quartier les liaisons piétonnes mécanisées ou non, les stations de vélos à assistance électrique ainsi que les transports en commun desservant la Principauté.

Les centres d'intérêts touristiques ou à vocation sanitaire et hospitalière sont également intégrés pour faciliter les déplacements.

**utilisation de plusieurs modes de transports au cours d'un même déplacement



- 3 -

VÉRIFIEZ L'ENGAGEMENT DU LIEUX CHOISI POUR VOTRE ÉVÉNEMENT



Privilégier des centres de congrès
certifiés garantie un certain
niveau d'engagement

Les 2500 m² de panneaux solaires présents sur le toit font du Grimaldi Forum le
premier producteur d'énergie solaire de la Principauté.

En effet, un établissement certifié s'engage à mettre en place des actions dans le but de diminuer ses impacts notamment au niveau de ses ressources en énergie, en eau mais également au niveau de la production de ses déchets.

Ces éléments doivent être pris en compte lors de l'élaboration de votre événement, d'autant plus que la Principauté de Monaco mène une politique forte contre le plastique à usage unique. En effet, bouteilles et pailles plastiques, couverts et vaisselles jetables sont interdits.

[La réglementation peut être consultée ici](#)

Le Grimaldi Forum Monaco est à la fois un centre de congrès et une salle de spectacle éco-conçu. En effet, depuis sa création en 2000, il se positionne comme un acteur engagé au sein de la filière événementielle. Le GFM est l'un des premiers centres de congrès et de culture européens à obtenir la certification environnementale ISO 14 001. Ses efforts se concentrent sur 6 axes d'actions prioritaires :

- L'énergie
- L'eau
- Le tri sélectif
- Les achats verts
- La prévention des risques
- La sensibilisation

Le Grimaldi Forum Monaco voit la direction de son périmètre RSE évoluer. En effet, il vient d'obtenir la certification événementielle ISO 20121 directement liée à la Responsabilité Sociétale des Entreprises.

Nous vous conseillons d'informer vos interlocuteurs sur votre démarche responsable le plus tôt possible afin qu'ils vous présentent leurs solutions "bas carbone" et responsables.

Voici quelques éléments à prendre en compte :

- La gestion raisonnée de l'énergie
- La gestion du bruit si votre événement devait générer des nuisances sonores
- L'utilisation de matériaux responsables en privilégiant, par exemple :
 - La location de matériaux, décors, sur place
 - Les installations dé-constructibles aux installations démolissables
 - L'utilisation de matières naturelles, recyclables, éco-conçues : jonc de mer ou sisal pour les moquettes ...
- Proscrire l'utilisation du plastique dans les décors, mais aussi en installant des fontaines à eau pour éviter l'utilisation de bouteilles plastiques
- Mutualiser les livraisons pour éviter les émissions carbonées. La plateforme Monaco Logistique peut être utilisée.

QUELQUES RAPPELS REGLEMENTAIRES

A Monaco, la protection de l'environnement est réglementée et décrite dans le "Code de l'Environnement". Ainsi, conformément à la loi en vigueur, l'organisateur est responsable de la bonne gestion de ses déchets et du respect des consignes de tri.

Pour en savoir plus : <https://legimonaco.mc/code/code-environnement@2023.05.13/>

La Société Monégasque d'Assainissement est en charge du nettoyage des voies publiques, de la collecte et du traitement des déchets.

La SMA accompagne les organisateurs d'événements pour assurer la propreté des lieux ainsi que la collecte des déchets. Leur objectif : garantir la performance environnementale de l'événement en apportant des solutions vertueuses.

COMMENT RECYCLER LES MOQUETTES DE L'ÉVÉNEMENTIEL

Le Grimaldi Forum Monaco trie et recycle les moquettes usagées via une procédure spécifique.

Le Grimaldi Forum utilise donc des moquettes recyclables fournies par un prestataire italien qui les transforme en tapis de véhicule ou en granulés plastiques.



La majorité des hôtels de la Principauté sont également signataires du Pacte National pour la Transition Énergétique et ont constitué au sein de leur établissement, des "Green Teams" c'est-à-dire des groupes de référents en charge du développement durable.

La R.S.E (Responsabilité Sociétale des Entreprises) est à présent omniprésente et l'industrie hôtelière monégasque saura vous accompagner dans votre démarche.

Parmi les actions les plus significatives de l'industrie hôtelière monégasque : la mise en place de panneaux solaires, de pompes à chaleur, la création de jardins potagers ou de développement du tri, toute l'information est [disponible ici](#)



BON A SAVOIR

Privilégiez l'hébergement à proximité de votre évènement : avec une superficie de 2 km², le lieu choisi pour votre évènement sera forcément à proximité des hébergements. Toutefois, des transports publics sont à disposition en fonction des besoins.

TIPS

Sensibilisez vos participants sur les bons gestes à adopter dans les hôtels où ils séjournent et dans le centre de congrès, par exemple en les alertant sur l'utilisation de la climatisation ou du chauffage dans les chambres tout comme le changement des draps et linges de bain...

Exemples de bonnes pratiques des établissements hôteliers de la Principauté

Hotel de Paris Monte-Carlo

L'Hôtel de Paris Monte-Carlo met en avant son expertise quotidiennement dans une démarche environnementale, sociale et sociétale. Sa signature du pacte de transition énergétique en mars 2018 ainsi que sa certification Green Globe obtenue en mars 2019, sont le reflet de son engagement.

Dès 1987 le Chef Alain Ducasse en lien avec sa philosophie autour de la naturalité et les circuits courts proposait un menu avec uniquement des légumes de saison, produits localement.

Hotel Hermitage Monte-Carlo

Depuis mars 2019, l'hôtel dispose d'un potager de 400 m², situé sur les hauteurs de Beausoleil, dans un petit coin de verdure niché entre collines et mer.

Les bienfaits du soleil et les embruns de la Méditerranée procurent aux fruits et légumes plantés toutes les substances essentielles pour une croissance biologique et suivant le rythme de la permaculture. Ils sont ensuite utilisés uniquement pour la réalisation de la carte du restaurant étoilé "Pavyllon Monte-Carlo".

Monte-Carlo Bay Hotel & Resort

L'eau et l'énergie sont au cœur des enjeux d'un grand Resort de luxe.

A titre d'exemple, le Monte-Carlo Bay Hotel & Resort a réduit ses dépenses énergétiques de 30% en seulement 8 ans notamment en installant, en 2019, sur le toit, un parc de panneaux solaires 160MWH/an ! Le Groupe se distingue également par l'achat d'énergie propre (98,5 % de l'électricité est sous contrats d'Origine Certifiée Renouvelable), et ses consommations de gaz sont compensées. Enfin, la consommation d'eau a baissé de 35% en 10 ans.

Monte-Carlo Beach

En 2006, la pointe de La Vigie a été classifiée en Refuge de la Ligue de Protection des Oiseaux (LPO) pour agir en faveur de la biodiversité de proximité. En 2023, il a été décidé de doubler sa superficie en intégrant la Villa "la Vigie".

En 2021, une digue récifale à biodiversité positive a été construite pour protéger la plage et permettre le développement de la faune marine.

En 2023, la base nautique thermique a basculé vers une base nautique green/électrique.

- 4 -

PRIVILÉGIEZ DES HÉBERGEMENTS CERTIFIÉS



Privilégier un hôtel certifié garantie un certain niveau d'engagement

Les hébergements certifiés répondent à des critères contraignants en termes de réduction des énergies, de l'eau mais également des déchets.

Ils sont également engagés en faveur de la lutte contre le gaspillage alimentaire et la valorisation de la biodiversité.

A Monaco, le secteur hôtelier est particulièrement sensible au développement durable.

Plus de 80 % des chambres du parc hôtelier monégasque possèdent des certifications environnementales telles que Green Globe, Green Key ou Planet 21.

Fairmont Monte Carlo

En tant que signataire du Pacte National pour la Transition Énergétique, le Fairmont Monte-Carlo œuvre quotidiennement pour la préservation des ressources et l'optimisation de la gestion de l'énergie (Le Fairmont possède 4 pompes à chaleur qui produisent de l'énergie et alimentent l'hôtel en climatisation et chauffage), de l'eau et du tri.

L'établissement a banni l'usage du plastique à usage unique dans toutes les chambres et les espaces de restauration en 2023.

Columbus Monte-Carlo

Dans le cadre de la réglementation concernant la lutte contre le plastique à usage unique, l'établissement a décidé de remplacer les bouteilles d'eau par des cannettes dans les minibars.

L'hôtel s'engage fortement dans la lutte contre le gaspillage alimentaire. Son restaurant, Tavolo, a obtenu le label "Restaurant Engagé" du Gouvernement Princier en reconnaissance de sa démarche éco-responsable et de sa volonté de progresser continuellement.

Il s'engage à s'approvisionner en circuit court et de proximité, à réduire et trier des déchets et s'implique dans la lutte contre le gaspillage alimentaire.

Tous les plats de la carte sont élaborés à base de produits frais, locaux et de saison, et il est possible de demander la "Petite Boite" ou la "Consigne" ou bien apporter son propre contenant pour emporter les plats non terminés !

Métropole Monte-Carlo

Le complexe dispose de cinq pompes à chaleur marines qui puisent directement dans la mer Méditerranée. Ce dispositif permet de transférer de l'énergie thermique d'un milieu à basse température (source froide) vers un milieu à haute température (source chaude).

A l'aide du programme "SMART+" lancé par la SMEG et subventionné par l'Etat monégasque, une analyse régulière des consommations énergétiques est effectuée.

L'hôtel a choisi de mettre au cœur de sa stratégie d'achat un approvisionnement avec des circuits courts et une sélection rigoureuse de fournisseurs et de sous-traitants locaux, engagés, et partageant les mêmes valeurs. Ainsi, 90% des fournisseurs sont dans un périmètre de 70km.

Une charte environnementale est envoyée à chaque fournisseur.

Le but de cette démarche est de les informer de des actions de l'établissement et de les sonder sur leurs engagements.

Dans le cadre de réunions, le Métropole Monte-Carlo propose de faire le don des décorations après l'évènement pour recyclage ou réutilisation ultérieure.

Novotel Monte-Carlo

L'hôtel fait partie du groupe Accor et suit la forte démarche RSE du groupe.

A titre d'exemple, l'hôtel organise des formations de tri sélectif en collaboration avec la Société Monégasque d'Assainissement (S.M.A.) auprès du personnel de chambre.

Il dispose également d'un potager cultivé par Terrae.

Situé sur son toit terrasse, il permet au Chef de cuisiner des légumes bio, locaux et de saison.

Méridien Beach Plaza

Labellisé "Clé Verte", l'hôtel s'engage dans une démarche de développement durable depuis 2011.

Aujourd'hui, ses champs d'actions vont de la formation du personnel à la politique d'achats durables.



VOTRE DÉJEUNER D'AFFAIRES Comme Nulle Part Ailleurs

JARDIN POTAGER AU NOVOTEL MONTE-CARLO



CE NE SONT PAS LES JOURS QUI COMPTENT
MAIS BIEN LES SOUVENIRS QUE L'ON EN GARDE.

#LIKENOWHEREELSE





- 5 -

MISEZ SUR UNE RESTAURATION RESPONSABLE



Pour s'engager vers une restauration plus responsable, plusieurs éléments sont à prendre en compte.

QUELQUES CHIFFRES

1 kg de Bœuf = 27kg CO₂e et nécessite 14 400 litres d'eau
1 kg de Poulet = 6.9 kg CO₂e et nécessite 4 330 litres d'eau

Le type de fournisseurs, l'énergie et les matières premières utilisées pour la production et la distance effectuée pour arriver jusqu'à l'assiette sont à prendre en compte.

Il s'agira aussi de veiller à limiter le gaspillage alimentaire qui est encore très présent dans le secteur événementiel. Il semblerait que cette problématique soit en grande partie due à la "peur du manque". Ces craintes peuvent ainsi mener à des commandes excessives.

VOTRE RÉFLEXION DOIT ÊTRE GLOBALE !

Elaborez les menus avec l'aide des chefs de cuisine et des traiteurs. Ces professionnels sont de plus en plus habitués à ces types de demandes et sont capables de proposer des menus "bas carbone" et d'ajuster les portions.

Traiteurs et restaurants ont fait le choix de développer une démarche responsable, nombreux sont les établissements privilégiant les produits frais et de saison voire bio. Certains possèdent même leur propre jardin potager.

Les chefs sont à votre écoute et prendront en compte vos exigences (exemple : menu bas carbone, végétan, anti-allergène) et régimes alimentaires.

Du fait de la réglementation contre le plastique à usage unique en vigueur en Principauté de Monaco, les déchets sont réduits et la restauration monégasque s'engage également au travers de multiples labels.



Le label Mr. Goodfish

Il s'agit d'un programme européen qui a pour but de sensibiliser le public et les professionnels à la consommation durable des produits de la mer. Le logo Mr. Goodfish est un repère pour tous les consommateurs. On le retrouve aujourd'hui en France, en Espagne, à Monaco, en Italie et bientôt dans d'autres pays. L'objectif est d'éveiller l'attention de toute la filière pêche et des consommateurs sur la fragilité de nos écosystèmes marins en proposant des solutions simples et positives. Si chaque français consommait une espèce conseillée par Mr. Goodfish simplement une fois par an, ce sont 18 000 tonnes d'espèces menacées qui pourraient être sauvegardées.



Le label "Restaurant engagé"

En février 2019, la Direction de l'Environnement a lancé le label Restaurant Engagé à destination des restaurants et établissements de vente à emporter. A l'instar du label Commerce Engagé, le label Restaurant Engagé vise à mettre en exergue les bonnes pratiques déjà mises en œuvre par les restaurateurs en Principauté de Monaco. La réduction des plastiques mais aussi le tri des déchets et la lutte contre le gaspillage alimentaire sont au cœur de cette démarche. Le déploiement du label est réalisé par l'équipe du Commerce Engagé et les organismes partenaires reçoivent un accompagnement personnalisé.

Depuis le 1er Octobre 2020, les établissements labellisés sont géolocalisés grâce à l'outil [YourMonaco](#).

Retrouvez tous les commerçants et restaurateurs engagés [ici](#)



- Privilégiez les produits locaux et de saison.
- Réduisez la consommation de viande et les produits laitiers (s'il est difficile de les proscrire complètement, vous pouvez commencer par réduire les portions et ne pas les inclure à tous les repas). Proposez des solutions végétans / végétariennes.
- Si possible, privilégiez le bio.
- Minimisez le gaspillage alimentaire en essayant de calculer au plus juste et en privilégiant la qualité à la quantité. Vérifiez les solutions anti-gaspi possibles auprès de votre prestataire.
- Vérifiez que votre prestataire utilise des produits issus de la pêche raisonnée (Exemple : Mr Goodfish...)
- Evitez les menus avec beaucoup d'options ...
- Prenez en compte les allergies et autres pratiques alimentaires (kasher, hallal).
- Privilégiez les produits avec peu d'emballage.
- Evitez le plastique en mettant à disposition des fontaines à eau, des carafes et des verres consignés.



— Votre évènement doit être accessible à tous !

Quelques points clés à vérifier :

- Les transports et les différents lieux sont-ils accessibles aux PMR et personnes atteintes de handicap ?
 - ⇒ N'hésitez pas à vérifier les lieux lors de votre visite d'inspection et demandez à voir les différents accès.
 - ⇒ La Direction du Tourisme et des Congrès a rédigé une brochure dédiée à l'accessibilité, n'hésitez pas [à la télécharger](#).
- La signalétique : les informations sont-elles compréhensibles par tous ?
 - ⇒ Avez-vous besoin de faire appel à des interprètes ? Avez-vous besoin de matériel spécifique ? Des signalétiques en braille, par exemple ?
- Les menus prennent-ils en considération toutes les allergies et contraintes alimentaires ?
 - ⇒ Si buffet, faites en sorte que celui-ci soit accessible aux personnes atteintes de handicap.



- 6 -

INCLUSION ET ACCESSIBILITÉ



L'élaboration d'une politique sur la diversité et l'inclusion est une étape importante, car elle aide à fournir une orientation dans la prise de décision, et aide à l'intégrer à la planification future de votre organisation.





- 7 -
COMMUNICATION
ET GOODIES



L'idée n'est pas de produire plus que de raison mais plutôt d'utiliser le moins possible ou de façon raisonnée.

Chaque année, les annonceurs investissent près de 31 milliards d'euros (source : France PUB 2022) mais n'oubliez pas l'impact que peut avoir la diffusion de goodies au niveau de la production, de sa livraison et de sa diffusion.

Bon sens est le maître mot !

- ⇒ N'achetez que ce qui est nécessaire
- ⇒ Evitez le "sur emballage" dès que cela est possible ou alors, vérifiez si ces derniers peuvent être donnés, recyclés ou réutilisés après l'événement.



TIPS

un moyen de réduire les déchets est de conserver les articles pour les réutiliser. Pensez à l'Upcycling ! L'idée est de valoriser vos produits (type bâches, kakémonos ...) en créant d'autres produits. A titre d'exemple, la Direction du Tourisme et des Congrès a mis en place un processus de valorisation de ses bâches obsolètes. Ces dernières sont transformées par une société pour le début d'une nouvelle vie !

- ⇒ Adoptez une politique sans papier et envisagez des moyens de communication alternatifs.
 - Une application pourrait être créée pour les participants et le programme envoyé de façon numérique
 - Pourquoi ne pas mettre en place une billetterie en ligne et un billet dématérialisé lisible sur tous les téléphones ?
- ⇒ Pour avoir la certitude de la pertinence de vos goodies, nous vous suggérons de vous assurer de certains éléments :
 - Sont-ils facilement transportables dans une valise ?
 - Sont-ils produits localement avec des matériaux recyclables et/ou recyclés.
 - Essayer d'évaluer le nombre afin de produire au plus juste.
 - Evitez autant que possible les goodies en plastique



TIPS

Tips : Un goodies n'est pas forcément un objet matériel !

A titre d'exemple, le Musée Océanographique propose de parrainer un poisson : <https://musee.oceano.org/2020/06/17/parraine-ton-poisson/>

Monaco mène une politique forte à l'encontre des plastiques à usage unique : Quelques interdictions à connaître dans le cadre de votre événement :

- ⇒ Les sacs en plastique à usage unique
- ⇒ Les confettis en plastique
- ⇒ La vaisselle en plastique à usage unique (pailles, couverts, assiettes, gobelets ...)
- ⇒ Les lâchers de ballons et de lanternes volantes

Source Direction de l'Environnement Guide de l'Événement Responsable en Principauté





©BVergeley

Votre évènement peut laisser une empreinte durable et vertueuse

- ⇒ Organisez des activités RSE autour de vos évènements en faisant appel à une agence spécialisée :
- ⇒ Si cela est possible, essayez d'intégrer une dimension sociale à votre évènement pour engendrer un impact "positif" sur les participants mais aussi sur les résidents. S'il s'agit d'un évènement type congrès, pourquoi ne pas inviter des étudiants sur certaines conférences en fonction des thématiques ? Ou bien proposez aux participants une visite afin de valoriser le patrimoine local mais aussi favoriser les échanges avec les résidents.
- ⇒ N'oubliez pas de sensibiliser vos participants aux questions environnementales (recyclage, émissions, transports doux ...)
 - ◆ Proposez-leur de calculer leur impact carbone grâce à notre calculatrice individuelle
- ⇒ Communiquez sur vos meilleures pratiques !
- ⇒ Mesurez les résultats obtenus pour vous améliorer d'année en année. Partagez-les dans vos différentes communications. Choisissez des entreprises locales ! En effet, l'économie circulaire est une action environnementale mais aussi sociale.

- 8 -

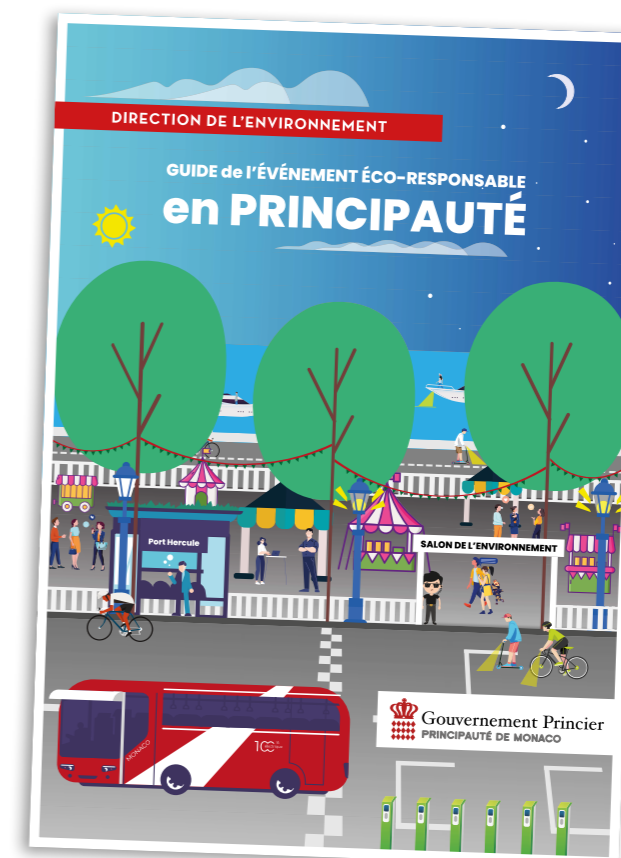
AUGMENTEZ L'IMPACT POSITIF DE VOTRE ÉVÈNEMENT



Prenez en compte l'environnement local de votre évènement.

L'organisation d'un évènement est une opportunité de créer une dynamique positive au-delà du cadre de celui-ci.

Le Guide de l'Évènement Responsable en Principauté, édité par la Direction de l'Environnement, donne des informations sur l'organisation de l'évènement et peut être consulté en complément de celui-ci.





Nous vous souhaitons un bel évènement responsable en Principauté.

Le CVB et la cellule RSE de la Direction du Tourisme et des Congrès se tiennent à votre disposition pour vous aider dans votre projet.

- 9 -
ANNEXES

Pour en savoir plus...

Besoin d'un pense bête ou de conseils supplémentaires ?
Retrouvez nos annexes ici.

Liste des Sources :

Source ADEME Déchet évènementiel : <https://communication-responsable.ademe.fr/evenementiel/eco-concevoir-un-evenement/les-impacts-de-levenementiel>

<https://www.e-unwto.org/doi/epdf/10.18111/9789284416660> Rapport UNWTO sur les émissions liées au transport dans le Tourisme

LES LABELS ET CERTIFICATIONS PRÉSENTS À MONACO



Le label "Restaurant Engagé" permet d'identifier les restaurateurs inscrits dans une perspective de responsabilité écologique, économique et sociale. Il vise à mettre en exergue les bonnes pratiques mises en œuvre au niveau de la réduction des plastiques mais aussi du tri des déchets et de la lutte contre le gaspillage alimentaire.



BREEAM : Le label BREEAM (Building Research Establishment Environmental Assessment Method) est anglais. Créé en 1986, il permet d'évaluer le comportement environnemental des bâtiments.



Mr. Goodfish est un programme européen qui a pour but de sensibiliser le public et les professionnels à la consommation durable des produits de la mer. Le logo Mr. Goodfish est un repère pour tous les consommateurs. On le retrouve aujourd'hui en France, en Espagne, à Monaco, en Italie et bientôt dans d'autres pays. L'objectif est d'éveiller l'attention de toute la filière pêche et des consommateurs sur la fragilité de nos écosystèmes marins en proposant des solutions simples et positives. Si chaque français consommait une espèce conseillée par Mr. Goodfish simplement une fois par an, ce sont 18 000 tonnes d'espèces menacées qui pourraient être sauvegardées.



Le label Clef Verte ou Green Key est présent sur tous les continents, dans 60 pays, sur plus de 3700 sites, Green Key est le 1er ecolabel international pour l'hébergement touristique. Il est également décerné à des centres de conférence, des parcs d'attractions et des restaurants depuis 1994.



Green Globe est un label international de tourisme durable, spécifiquement conçu pour les professionnels du voyage et du tourisme. C'est une certification reconnue par l'Organisation Mondiale du Tourisme et le World Travel and Tourism Council (WTTC). Il s'applique à l'ensemble des entreprises et organisations touristiques et prend en compte tous les volets de la RSE.



Espace Végétal Ecologique, cette certification est dispensée par l'organisme Ecocert.



Planet 21 est le programme du Groupe Accor. Il s'articule autour de 4 axes stratégiques : agir auprès de ses collaborateurs, impliquer ses clients, co-innover avec ses partenaires, agir avec les communautés locales et deux enjeux clés que sont l'alimentation et les bâtiments.



ISO 14001 définit les critères d'un système de management environnemental et se prête à la certification. Elle propose un cadre que les entreprises ou organisations peuvent appliquer pour mettre en place un système efficace de management environnemental.



ISO 9001 définit les critères applicables à un système de management de la qualité. Il s'agit de la seule norme de la famille ISO 9000 à pouvoir être utilisée pour la certification (mais ce n'est pas une obligation).



ISO 20121 est la norme de gestion des événements permettant de maîtriser son impact social, économique et environnemental.

LA CHECK LIST DES "ACTIONS POUR UN ÉVÈNEMENT RESPONSABLE"

Nous vous conseillons de vous munir de cette to do list pour visualiser rapidement les actions RSE que vous devriez prendre en compte pour votre événement.



MESURE DE L'EMPREINTE CARBONE

- J'ai réalisé une première estimation de l'empreinte carbone de mon événement grâce à la calculette carbone Visit Monaco
- J'ai fait réaliser un bilan carbone par des professionnels



MODE DE TRANSPORT

- J'incite les participants à utiliser des modes de déplacement peu carbonés :
- Pour venir à Monaco
- Pour se déplacer à Monaco



LIEUX DE L'ÉVÈNEMENT

- Les labels et engagements des différents lieux disponibles ont été analysés avant de choisir le lieu le plus adapté
- J'ai informé mes interlocuteurs de ma démarche RSE afin qu'ils me présentent leurs solutions «bas carbone» et responsables



HÉBERGEMENT

- J'ai privilégié des hébergements à proximité de mon événement ou avec un accès facilité par des transports en commun
- J'ai sensibilisé mes participants sur les bonnes pratiques des hôtels (climatisation, changement des draps, etc...)



RESTAURATION

- J'ai commandé auprès de mon traiteur des produits «responsables» (repas peu carbonés, produits locaux et/ou certifiés)
- J'ai commandé les bonnes quantités et je me suis rapproché(e) d'associations locales afin de redistribuer les aliments non consommés



INCLUSION ET ACCESSIBILITÉ

- Mon lieu est bien accessible aux PMR et je dispose de la signalétique nécessaire
- Des interprètes sont présents à mon événement si celui-ci est international



COMMUNICATION ET GOODIES

- Je développe une communication paperless et je réutilise ou recycle mes supports de communication
- Je m'assure de la pertinence de mes goodies (facilement transportables, fréquence d'utilisation importante, etc...)

LES 5 CONSEILS POUR LIMITER SES ÉMISSIONS


1

ORGANISEZ VOTRE ARRIVÉE À MONACO EN VERSION "BAS CARBONE"

- Privilégiez le train à l'avion lorsque cela est possible.

Si cela n'est pas possible essayez d'effectuer le trajet entre l'aéroport de Nice et Monaco en transport en commun :

- En train, depuis la gare Nice saint Augustin (40 minutes)
- En bus, avec la ligne 80, qui entre Nice et Menton dessert 9 arrêts en principautés

 Pour en savoir plus sur les moyens d'accès vert à la principauté cliquez [ici](#)

2

EFFECTUEZ VOS DÉPLACEMENTS INTRA-MUROS AVEC NOS SOLUTIONS DE MOBILITÉ DOUCE

- D'une surface de 2 km², Monaco est "walking distance". (Carte disponible [ici](#))
- 7 lignes de bus sont à disposition ainsi qu'un bateau bus solaire.
- Une flotte de vélos et de voitures électriques sont disponibles en libre services. (pour plus d'information cliquez [ici](#))
- Monaco dispose d'un réseau de taxi pour les déplacements intra-muros ou avec les villes limitrophes comportant 26 taxis électriques.

 Pour plus d'information cliquez [ici](#)

3

CHOISISSEZ VOTRE HÔTEL EN FONCTION DE SON ENGAGEMENT

- Privilégiez des hôtels certifiés qui limitent leurs impacts sur l'environnement. (pour plus d'information cliquez [ici](#))
- Soutenez l'hôtel dans ses engagements en rationalisant l'usage de certains services tels que la climatisation ou le changement des draps par exemple.

4

PRIVILÉGIEZ UNE ALIMENTATION RESPONSABLE

- Préférez dès que possible des restaurants proposant des produits locaux et de saisons.
- Soyez attentif aux labels comme Mr. Good Fish ou restaurateur engagé qui sont des preuves d'engagement de la part des restaurateurs.

 Pour plus d'information cliquez [ici](#)

5

LIMITEZ VOTRE PRODUCTION DE DÉCHETS


- Déplacez-vous avec une gourde afin de ne plus dépendre de produit à usage unique.
- Acceptez les goodies uniquement s'ils vous apportent une plus-value et que vous n'allez pas les jeter
- Si vous êtes fumeurs pensez à jeter vos mégots dans des cendriers adaptés ou munissez-vous d'un cendrier de poche.

LES 5 RAISONS D'ORGANISER SON ÉVÉNEMENT À MONACO

1

UNE DESTINATION FACILEMENT ACCESSIBLE

- Une gare ferroviaire en plein centre-ville.
- Une destination à 40 minutes de l'aéroport de Nice en train.
- La possibilité de venir en bus depuis Nice ou Menton avec plusieurs arrêts en Principauté.

 Pour en savoir plus sur les moyens d'accès vert à la principauté cliquez [ici](#)

2

MONACO : LA VILLE DU "QUART D'HEURE" ENGAGÉE POUR LA MOBILITÉ DOUCE

- Un territoire de 2 km² qui se traverse facilement à pied. (Carte disponible [ici](#))
- 7 lignes de bus (hybrides et électriques) à disposition et un bateau bus solaire.
- Plusieurs vélos et voitures électriques en libre services. (pour plus d'information cliquez [ici](#))
- Un réseau de taxi pour les déplacements intra-muros ou avec les villes limitrophes comportant 26 taxis électriques.

 Pour plus d'information cliquez [ici](#)

3

UNE HÔTELLERIE CERTIFIÉE ET UNE RESTAURATION ENGAGÉE

- Plus de 80% des chambres d'hôtels disposent d'une certification (Green Globe, Green Key, Planet 21, etc...)
- 97% des chambres sont encadrées par le Pacte National pour la Transition Energétique.
- L'agriculture urbaine se développe permettant de disposer de produits locaux et de saison.
- La présence du label "Mr Goodfish" dans plusieurs établissements (dédiée à la protection de la biodiversité marine).
- Des solutions pour lutter contre le gaspillage alimentaire telles que "La Petite Boite" ou "Ecoslowasting".

4

DES CENTRES DE CONGRÈS, DE SPECTACLES ET CONFÉRENCES RESPONSABLES

- Le Grimaldi Forum Monaco s'engage dans la sobriété et l'électricité verte grâce notamment à ses panneaux solaires et son rattachement à une boucle thalasso thermique pour sa régulation thermique.
- D'autres établissements sont également rattachés à la boucle thalasso thermique et/ou produisent une partie de leur électricité grâce à des panneaux solaires.

5

UNE DESTINATION R.S.E

- Objectif de neutralité carbone en 2050 et réduction des émissions de GES de 55% en 2030 par rapport à 1990.
- L'électricité est à 75% d'origine renouvelable.
- Un livre blanc dédié au tourisme responsable a été créé, suivi de la mise en place d'une stratégie R.S.E.
- L'impact social et sociétal est pris en considération avec la volonté de développer un tourisme pour tous et par tous (accessibilité PMR, évènements plus inclusifs).



Direction du Tourisme et des Congrès

2, rue de la Lûjèrneta
98030 Monaco Cedex

Tél. : +377 92 16 61 16

www.visitmonaco.com